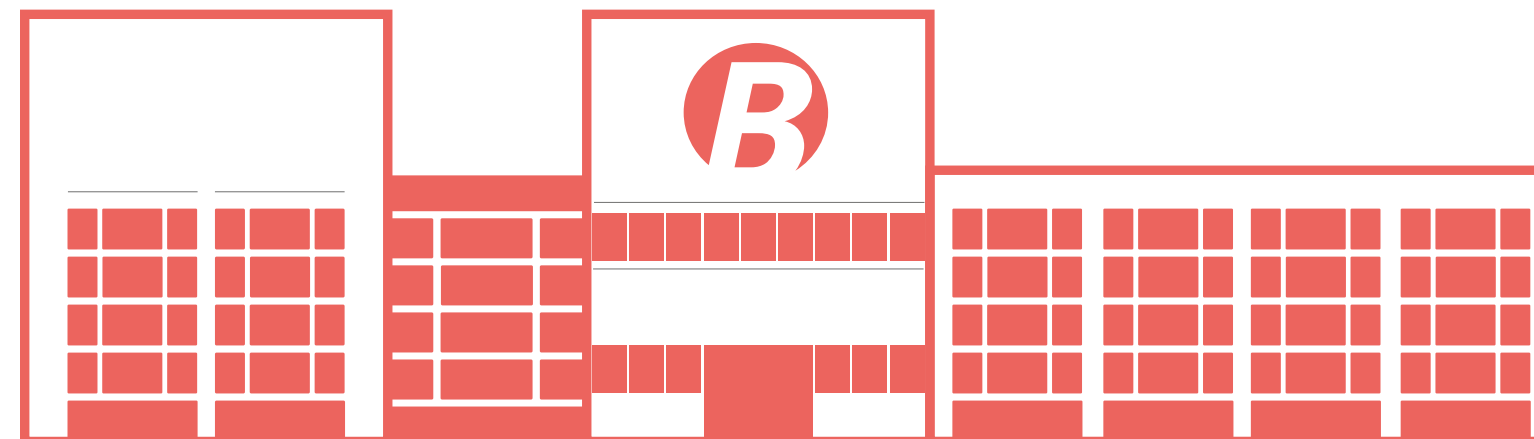


RAPPORT

RSE

2023



Édito

2023, une année qui sort son épingle du jeu

« Nous sommes dans un contexte de polycrise, et dans ce contexte, nous sommes convaincus, au sein du Groupe BACQUEYRISSES, que développer notre responsabilité sociétale apporte une réponse concrète et pragmatique pour une plus grande résilience face aux difficultés, tout en donnant du sens à l'action entrepreneuriale.

Les tensions politiques internationales, les problématiques climatiques, et la période d'inflation que nous traversons favorisent les déplacements en autocars. Les coûts du transport SNCF et le ralentissement des vols long-courriers ont fait émerger des lignes en autocars sur le territoire national, et le secteur du transport inter-cités renouvelle ses parcs pour des véhicules toujours plus propres pour l'environnement. Tous ces éléments réunis nous ont permis de réaliser une année commerciale satisfaisante.

L'année a été riche en projets et actions :

- Nous avons validé le développement de panneaux photovoltaïques sur notre parc de Bruges pour une installation définitive à l'automne 2024.
- Grâce à des actions sur l'ensemble du Groupe, tant auprès de notre personnel que pour réduire notre impact sur l'environnement et développer l'éthique dans notre écosystème, nous avons poursuivi le développement de notre démarche RSE et renouvelé la médaille d'argent Ecovadis sur notre site de Bruges.
- Nous avons avancé et poursuivi la transformation de notre modèle économique en développant l'activité de retrofit (conversion d'un véhicule de type autocar diesel en électrique) et avons déjà un objectif de retrofiter 3 véhicules pour l'année 2024/2025.

Bravo à l'équipe de BACQUEYRISSES et merci à toutes nos parties prenantes, impliquées de près ou de loin, d'avoir répondu présentes à nos sollicitations. >>

Pierre-Marie Gaillon, Directeur général

SOMMAIRE



1. Une vision de la RSE
2. Quelques éléments clés pour le Groupe et ses filiales
3. Bacqueyrisses engagé dans la RSE, une ambition concrète
4. Le Groupe Bacqueyrisses en chiffres
5. Une démarche de développement durable
6. Gouvernance de l'entreprise
7. Économie
8. Agir pour la société
9. Environnement
10. Relations et conditions de travail

Une vision de la RSE



La RSE : Une Stratégie de Croissance Durable pour le Groupe BACQUEYRISSES

En quoi cette démarche RSE est-elle stratégique pour BACQUEYRISSES?

En tant que Président-Directeur Général de notre société, je tiens à souligner l'importance croissante de la Responsabilité Sociétale des Entreprises (RSE) dans un contexte économique et social de plus en plus complexe. C'est à travers notre engagement envers la RSE que nous avons pris conscience de l'impératif d'évoluer vers une entreprise qui respecte davantage l'environnement et qui offre de meilleures conditions de travail.

Dans notre secteur d'activité, dédié à l'univers des autocars et autobus, cette démarche se manifeste par notre volonté de soutenir l'évolution vers une mobilité durable. Nous sommes pleinement engagés dans la transition énergétique, en adoptant des pratiques qui favorisent l'utilisation de technologies et de matériaux respectueux de l'environnement.

Dans notre stratégie et notre démarche RSE, nous mettons un point d'honneur à développer le potentiel de nos collaborateurs et à améliorer leur qualité de vie au travail. Nous investissons dans des programmes de formation continue pour que nos collaborateurs puissent monter en compétences et rester à la pointe de la technologie, ce qui est essentiel dans notre activité. Nous nous efforçons également de créer un environnement de travail qui soutient le bien-être de nos équipes, car nous croyons que la satisfaction et la sécurité de nos collaborateurs sont directement liées à la qualité de leur travail et à la réussite de notre entreprise.

Notre vision est de devenir un acteur incontournable dans la réparation durable de véhicules de transport de voyageurs, en mettant en avant des services qui non seulement respectent les normes environnementales, mais qui les anticipent. Nous croyons fermement que cette transition vers des énergies plus propres et des pratiques plus durables n'est pas seulement une obligation éthique, mais aussi une opportunité stratégique qui renforcera notre compétitivité sur le marché.

Les Actions RSE de BACQUEYRISSES : Des Solutions Concrètes pour un Avenir Durable

Dans le contexte économique et environnemental actuel, comment vos actions RSE apportent-elles des solutions concrètes ?

Oui, cette démarche permet d'accélérer la transition écologique. L'objectif pour 2024 est de rétrofiter 3 à 4 véhicules avec notre partenaire Retrofleet. Nous croyons fermement que cette transition vers des énergies plus propres et des pratiques plus durables n'est pas seulement une obligation éthique, mais aussi une opportunité stratégique qui renforcera notre compétitivité sur le marché. Ces mesures contribuent directement à la réduction des émissions de CO2.

Une entreprise qui adopte une politique de RSE forte peut ainsi améliorer son image de marque, ce qui peut se traduire par une augmentation de la clientèle et une meilleure position sur le marché.

Quant à nos actions sur la qualité de vie au travail, non seulement elles améliorent la satisfaction et la productivité des employés, mais elles attirent également des talents de qualité, essentiels pour innover et rester compétitifs.

Les Orientations Stratégiques du Groupe BACQUEYRISSES pour un Avenir Durable et Compétitif

Comment envisagez-vous l'avenir de votre activité et quelles sont les orientations du Groupe BACQUEYRISSES pour les prochaines années ?

En envisageant l'avenir de notre PME spécialisée dans la réparation de bus et de cars, plusieurs orientations stratégiques clés se dessinent pour les prochaines années. Ces orientations sont conçues pour répondre aux défis actuels et futurs tout en capitalisant sur les opportunités émergentes dans notre secteur d'activité.

Nous prévoyons de continuer à intégrer des pratiques écologiques dans tous les aspects de notre activité. Cela inclura l'adoption accrue de technologies propres, l'utilisation de matériaux recyclés ou à faible impact environnemental, et l'amélioration continue de notre efficacité énergétique. Notre objectif est de réduire notre empreinte carbone tout en optimisant les coûts opérationnels.

Face à l'évolution rapide du secteur des transports, notamment avec l'augmentation des véhicules électriques et hybrides, nous envisageons d'élargir notre offre de services pour inclure des solutions spécialisées de maintenance et de réparation pour ces technologies. Cela nous permettra de rester pertinents et compétitifs sur le marché.

Pour accompagner ces évolutions, nous mettrons un accent particulier sur la formation et le développement professionnel de nos employés. Nous envisageons de mettre en place des programmes de formation réguliers pour nous assurer que nos équipes possèdent les compétences nécessaires pour travailler avec les technologies les plus récentes et les plus avancées du marché.

Nous continuerons de développer des initiatives pour améliorer la qualité de vie au travail. Cela comprendra des améliorations dans l'environnement de travail, ainsi que des politiques de travail flexibles pour soutenir l'équilibre entre vie professionnelle et vie personnelle de nos employés.

Enfin, nous continuerons à renforcer notre engagement envers notre constructeur et nos autres parties prenantes.

Quelques éléments clés pour le Groupe et ses filiales



Quelques éléments clés pour le Groupe et ses filiales

Renouvellement de la médaille d'argent Ecovadis pour le site de Bruges

- **Chiffre d'affaires 2023** : 39,4 millions d'euros

Environnement :

- Moyenne des déchets triés/recyclés pour le Groupe BACQUEYRISSES :
- BCB : 84%
- BSA : 93%

Personnel salarié :

Suivi des taux d'accidents du travail et de maladies professionnelles établi par l'Assurance Maladie. La cotisation d'accidents du travail et maladies professionnelles (AT/MP) pour les entreprises de moins de 150 salariés (PME) est établie selon un taux mixte. Ce taux mixte varie en fonction de la sinistralité de votre entreprise et du secteur d'activité.

Application du taux mixte :

Sites	TAUX AT/MP	2023	2024
BRUGES	Taux AT/MP ATELIER	1,79%	2,25%
BRUGES	Taux AT/MP SUPPORT	0,69%	0,56%
LONS	Taux AT/MP ATELIER	1,75%	1,59%
ROCHEFORT	Taux AT/MP ATELIER	1,69%	1,69%
PLAISANCE	Taux AT/MP ATELIER	2,22%	
PLAISANCE	Taux AT/MP SUPPORT	1,14%	
MONTAUBAN	Taux AT/MP SUPPORT	2,60%	

Quelques éléments clés pour le Groupe et ses filiales

Méthodologie

Afin d'évaluer notre responsabilité sociétale et poursuivre son déploiement, nous nous sommes appuyés sur les outils proposés par ECOVADIS qui s'appuient sur l'ISO 26000

Les grandes étapes de notre démarche RSE :



Notre entreprise a renforcé et perfectionné son approche de la responsabilité sociale d'entreprise (RSE) en adoptant une démarche structurée et progressive. Pour y parvenir, nous avons pris des mesures pour garantir que ce rapport reflète nos efforts et progrès de manière transparente et détaillée. La transparence est essentielle pour bâtir la confiance de nos parties prenantes et pour démontrer l'authenticité de notre engagement envers la RSE. Ce rapport est conçu pour fournir une vue complète et honnête de nos activités de RSE, en mettant en lumière tant nos réussites que les domaines nécessitant des améliorations.

En somme, cette intégration de la RSE au cours des trois dernières années consolide notre engagement envers un développement qui respecte les valeurs éthiques, écologiques et sociales, tout en cherchant à générer un impact positif durable pour la société et l'environnement.

Le Groupe BACQUEYRISSES pratique la RSE dans une perspective de progrès, afin d'améliorer, à terme, son modèle et de le partager avec ses parties prenantes, notamment nos clients, nos fournisseurs et nos collaborateurs. Cette démarche volontaire est motivée par trois dimensions de progrès :

- Exigence d'efficacité : atteindre nos objectifs.
- Exigence de crédibilité : développer continuellement nos compétences.
- Exigence de transparence : mettre en place un rapport RSE.

Ce rapport 2023 a été conçu pour mesurer et communiquer les résultats de notre démarche de développement durable. Un référentiel de reporting des données économiques, sociales, environnementales et sociétales a été établi pour suivre l'évolution dans le temps. Ce rapport 2023 s'inspire de la grille d'analyse d'Ecovadis et intègre le retour de nos parties prenantes clés.

Le pilotage se fait autour de cinq indicateurs clés :



Gouvernance



Économique



Sociétal



Environnemental



Relations et
conditions de
travail

Trois temporalités ont été prises en compte pour ce nouveau rapport :

- L'analyse du bilan sur l'année 2023, validée par le conseil de surveillance.
- L'analyse des perspectives de l'année 2024, ajustable selon le contexte économique.
- La mesure des impacts et des effets sur le moyen et long terme des actions menées.

BACQUEYRISSES ENGAGÉ DANS LA RSE, UNE AMBITION CONCRÈTE

Le Groupe Bacqueyrisses en chiffres



BACQUEYRISSES SA EN CHIFFRES (alias BSA)

certifié ISO 9001
depuis



2021



73 personnes font
partie de la PME

GRI 413-1

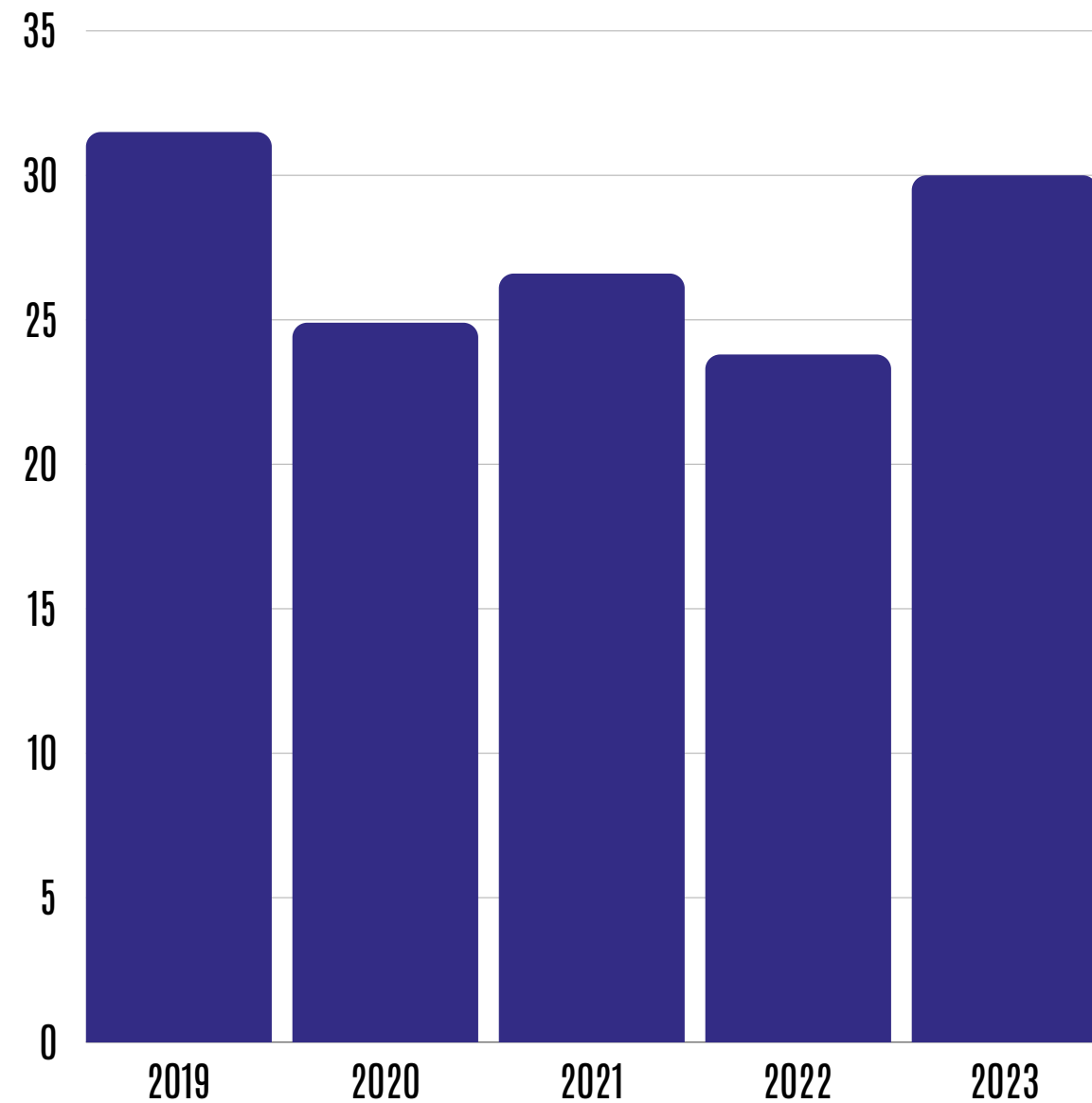
4 agences réparties dans
le Sud-Ouest

1925

Naissance du groupe familial Bacqueyrisses à Bordeaux. Il compte actuellement 6 agences (4 Bacqueyrisses SA, 2 Bacqueyrisses Cars & Bus) réparties en Nouvelle-Aquitaine et Occitanie, ainsi qu'un réseau de techniciens itinérants couvrant le sud de la France. Le groupe propose une gamme complète de produits et services dédiés aux exploitants d'autocars et d'autobus, mettant en avant son agilité, son adaptabilité sur mesure, ainsi que ses compétences techniques et son expertise en diagnostic.



BACQUEYRISSÉSSA EN CHIFFRES (alias BSA)



30 millions d'euros de chiffres d'affaires sur l'année 2023

3000

mètres carrés d'atelier

46 000

heures d'ateliers par an

14

BACQUEYRISSES CARS ET BUS EN CHIFFRES (alias BCB)

certifié ISO 9001
depuis



2021



37 personnes font
partie de la PME

GRI 413-1

2 groupes Toulouse et
Montauban

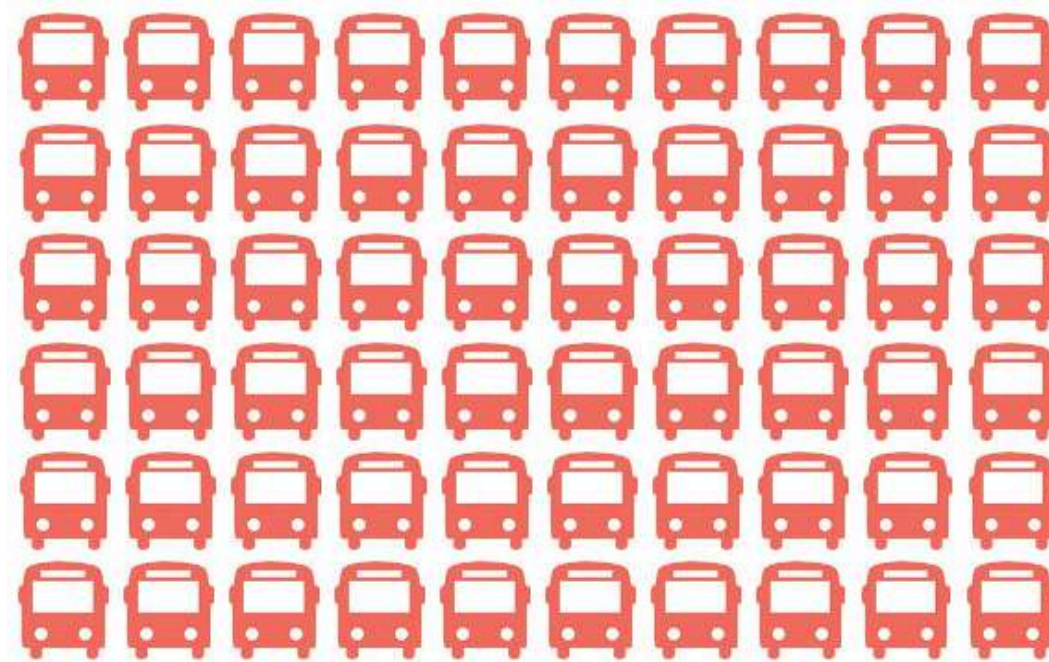
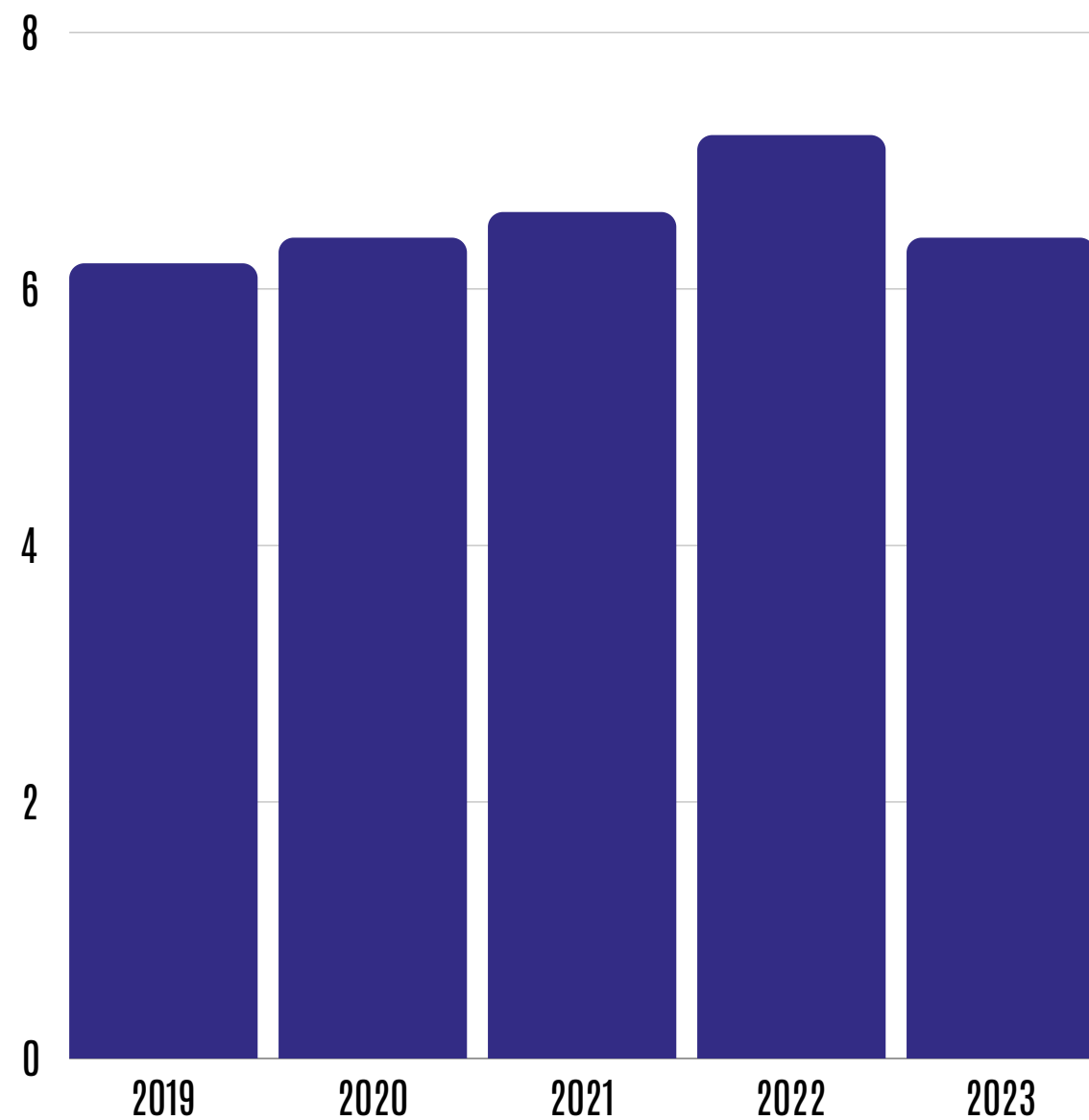
2011

Le groupe familial crée en 2011 une agence à Toulouse, BACQUEYRISSES CARS ET BUS. De la même façon, cette entité propose une gamme complète de produits et services dédiés aux exploitants d'autocars et d'autobus, mettant en avant son agilité, son adaptabilité sur mesure, ainsi que ses compétences techniques et son expertise en diagnostic. En 2020, un site secondaire ouvre ses portes à Montauban pour être au plus proche de ses clients dans les départements limitrophes.



BACQUEYRISSES CARS ET BUS EN CHIFFRES (alias BCB)

06 millions d'euros de chiffres d'affaires sur l'année 2023



60
véhicules en location

1770
mètres carrés d'atelier

25000
heures d'ateliers par an

UNE DÉMARCHE DÉVELOPPEMENT DURABLE

Le Groupe Bacqueyrisses utilise les Objectifs de Développement Durable (ODD) définis par l'ONU comme ligne directrice dans sa démarche RSE.

OBJECTIFS DE DÉVELOPPEMENT DURABLE



Sur les 17 objectifs inclus dans le référentiel de l'ONU, le Groupe Bacqueyrisses contribue à 12 d'entre eux. La gestion de notre stratégie RSE s'articule autour de 5 indicateurs clés : la gouvernance de l'organisation, l'économie, la société, l'environnement, ainsi que les relations et conditions de travail.

Gouvernance





Engagement Collaboratif : Impliquer les Salariés dans les Décisions Stratégiques

« Une gouvernance au service de notre stratégie et de toutes nos parties prenantes. »

Fort de son engagement RSE, l'entreprise fait participer ses salariés à la réflexion et à la prise de décision sur un certain nombre de projets stratégiques pour l'entreprise, gestion des risques, développement durable, etc).

Plusieurs canaux sont utilisés : consultation du CSE, tables rondes, questionnaires diffusés à tous les salariés. Convaincu que l'entreprise n'évolue pas seule dans le paysage économique, nous nous sommes engagés dans un cycle vertueux de rencontres.

Par l'engagement auprès de nos collaborateurs :



Gestion prévisionnelle des emplois et des compétences



Recrutement facilité par des vidéos pour les métiers en tension et diffusées sur les réseaux sociaux



Formation

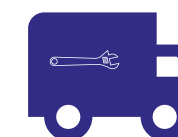
Par l'engagement auprès de nos clients :



Qualité de service



Proximité de nos sites



Techniciens itinérants

La Gouvernance au Service de la Durabilité et de la Transparence

Rôle des organes de gouvernance

La gouvernance, essentielle pour la gestion et la stratégie d'une entreprise, assure le respect des réglementations tout en maintenant la vitalité de sa vision et de ses ambitions grâce à un processus décisionnel efficace et un engagement auprès de toutes les parties prenantes. Elle implique des procédures, des règles, et des structures pour garantir la transparence et l'équilibre des pouvoirs entre les différents acteurs de l'entreprise, y compris les actionnaires, les dirigeants, et les salariés.

Le Groupe BACQUEYRISSES est dirigé par notre Directeur Général, Pierre-Marie Gaillon, depuis 2006. Suite à l'initiation de la démarche RSE en 2022, la Direction a pris connaissance des enjeux de durabilité et intègre ces enjeux dans son modèle d'affaires, sa chaîne de valeur, et ses prises de décision.

Rôle et responsabilités du Comité de Direction

Le Comité de Direction est composé de la Direction Générale, du Directeur Financier, du Directeur Commercial, de la Directrice Marketing & RSE, du Responsable Technique et Système d'Information, et du Directeur Technique des sites distants.

Rôle et responsabilités du Conseil de Surveillance

Les différents membres du Conseil de Surveillance ont pour mission principale de contrôler les organes de direction de la société.

Rôle et responsabilité du CSE

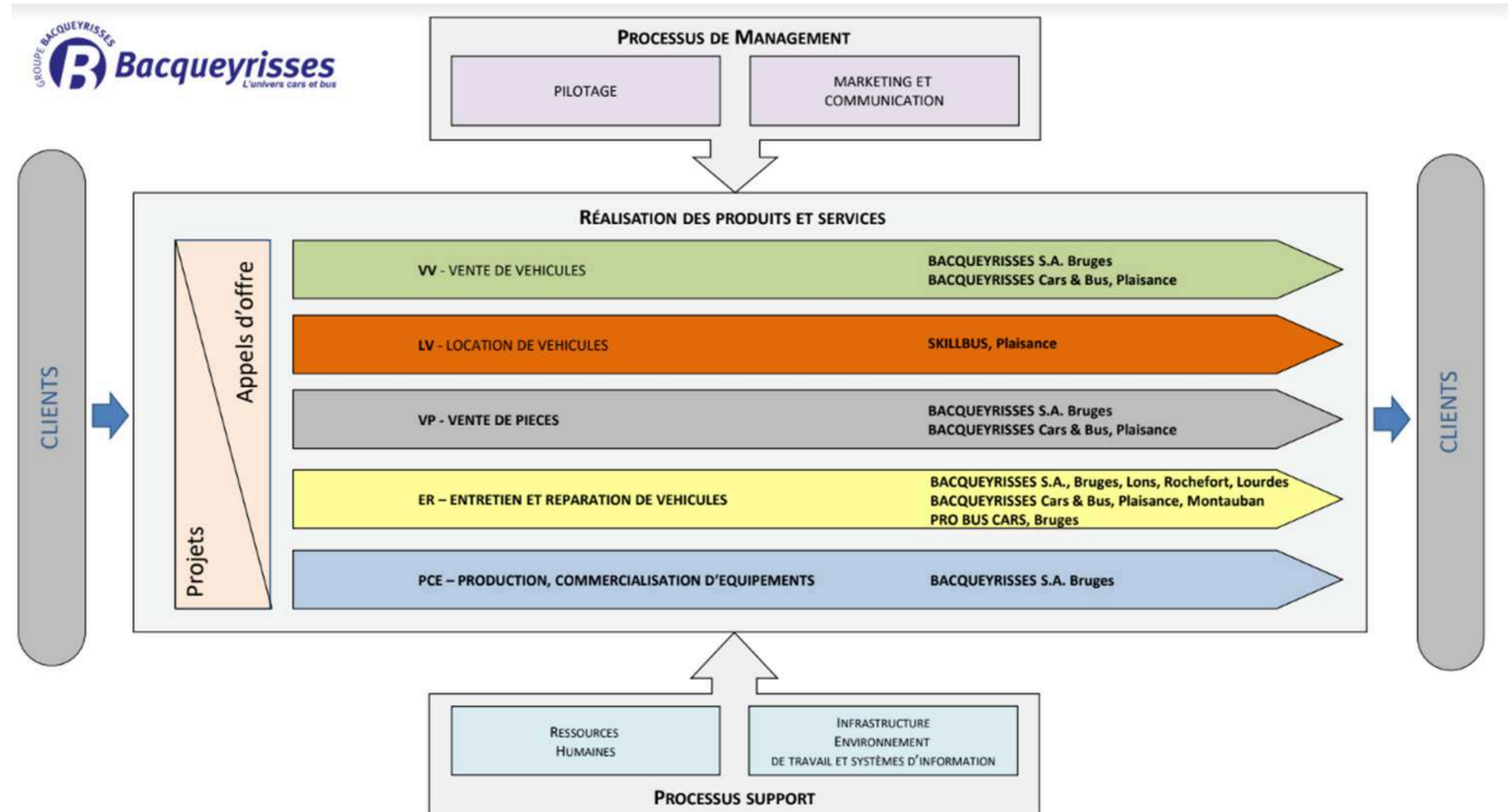
Les CSE des deux sociétés ont pour mission d'assurer l'expression collective des salariés, permettant la prise en compte permanente de leurs intérêts dans les décisions concernant les points suivants : la gestion et l'évolution économique et financière de l'entreprise, l'organisation du travail, la formation professionnelle, l'environnement, et la transition écologique.

Les CSE se réunissent X fois dans l'année. Ils ont pour mission de faire remonter les actions que les salariés souhaiteraient mettre en place pour répondre aux enjeux d'amélioration des conditions de travail.

La gouvernance de l'entreprise s'enrichit de la participation de chacun. En 2022, l'entreprise a organisé des tables rondes où chaque salarié avait l'opportunité de s'exprimer et de participer à la construction de la démarche RSE.

Stratégie, business model et chaine de valeur

En 2022, la Direction de BACQUEYRISSES s’est engagée dans une réflexion pour faire évoluer son modèle d’affaire face au changement climatique. La Direction a présenté à ses parties prenantes son triple projet économique, social et environnemental dont l’objectif est de rediriger BACQUEYRISSES vers un modèle de économie compatible avec la limitation du réchauffement climatique à 1.5°.

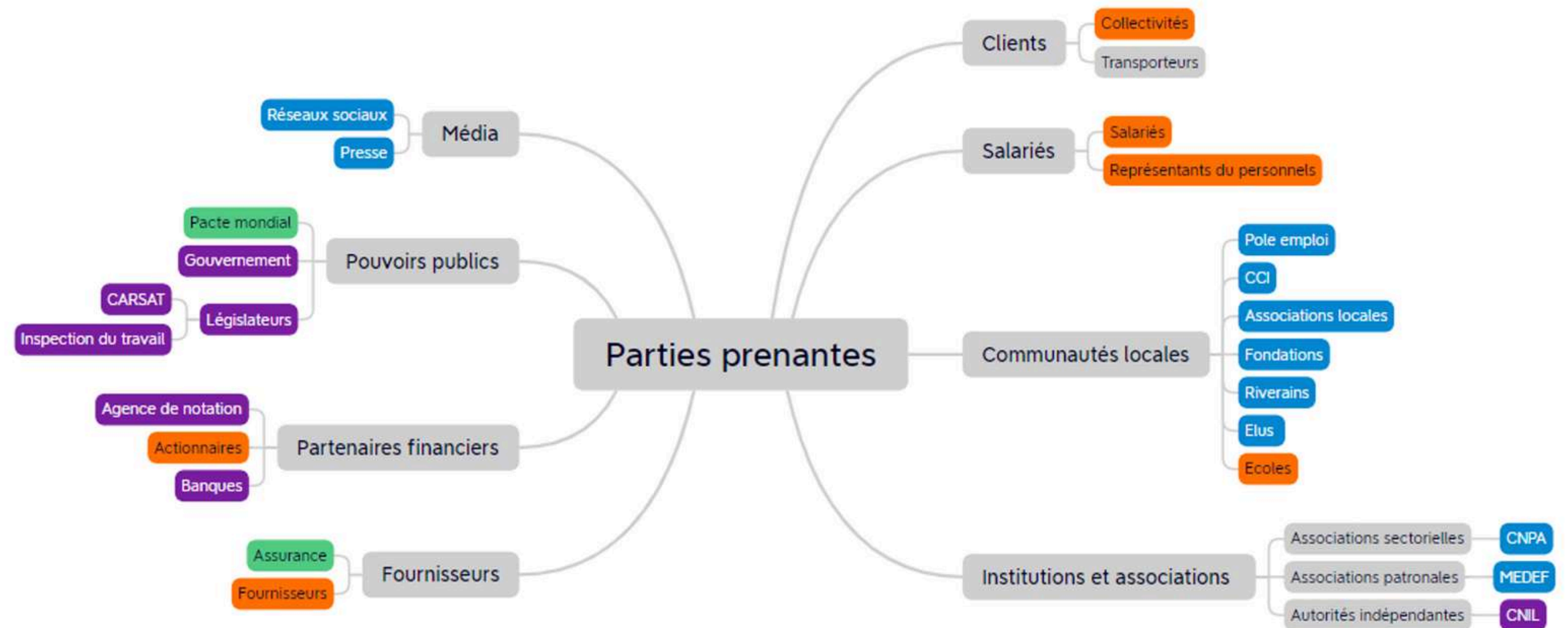


Intérêt et opinion de nos parties prenantes

Les parties prenantes sont des organisations ou des individus qui ont un ou plusieurs intérêts dans une décision ou activité quelconques avec notre entreprise.

Nous avons établi 4 niveaux de dialogue approprié avec nos parties prenantes en 2023. S'en est dégagé des objectifs pour 2024 / 2025: A savoir

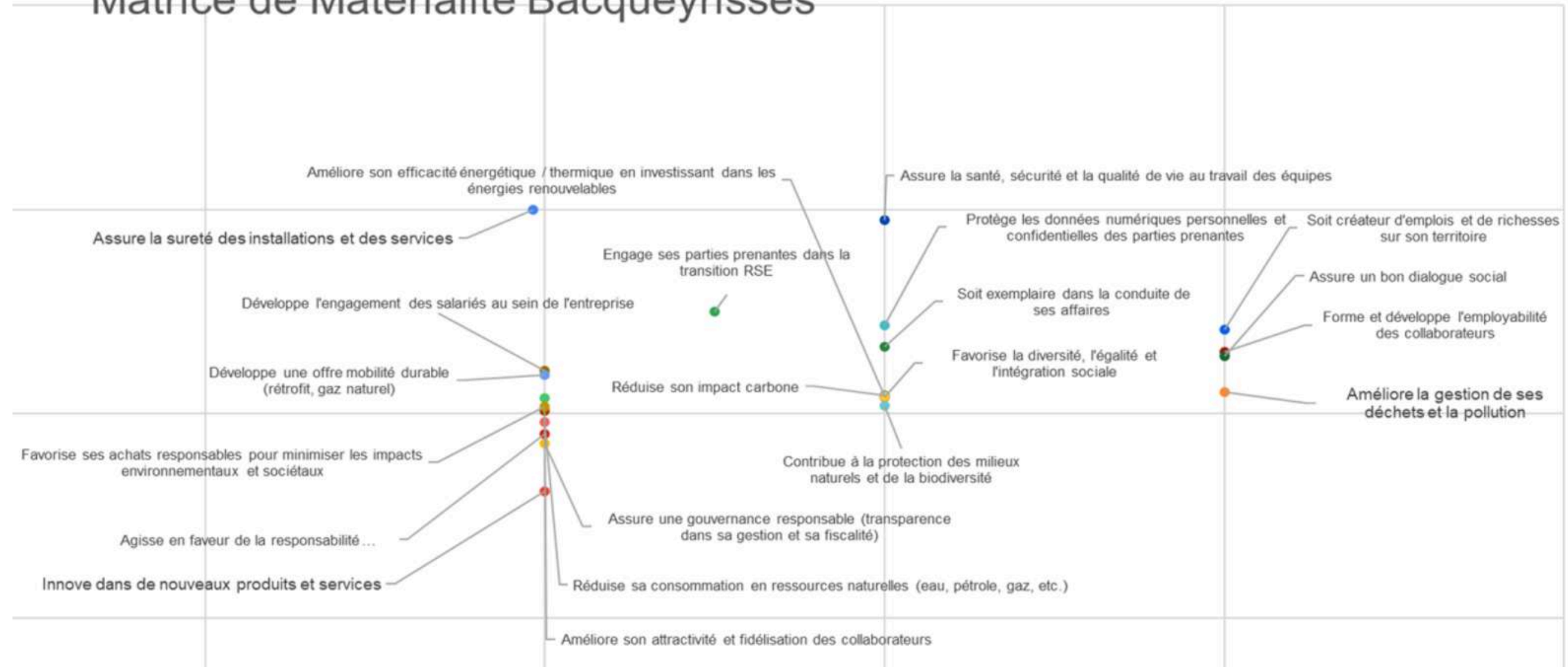
- Améliorer et coordonner notre politique RSE avec des parties prenantes majeures de notre secteur d'activité (Kéolis, Transdev, Réunir, IVECO)
- Maintenir un niveau de satisfaction à travers des enquêtes clients, des enquêtes de satisfaction auprès de nos salariés
- Maintenir informé l'ensemble des parties prenantes à travers différents supports de communication.
- Être vigilant à la compréhension et au niveau de préoccupation de l'ensemble de nos parties prenantes



Une enquête de satisfaction est menée tous les ans auprès de nos clients et renouvelée en 2023.

L'analyse de notre matérialité a été conçue en 2023 avec la participation de nos parties prenantes grâce à l'utilisation d'un questionnaire et utilisé pour établir les orientations 2024.

Matrice de Matérialité Bacqueyrisses



Nos principaux enjeux sont :

- N°1 : Être créateurs d'emploi
- N°2 : Assurer un bon dialogue social
- N°3 : Former et développer l'employabilité des collaborateurs
- N°4 : Améliore la gestion de ses déchets et la pollution
- N°5 : Assurer la santé et la QVT des équipes
- N°6 : Protège les données numériques
- N°7 : Soit exemplaire dans la conduite de ses affaires
- N°8 : Favorise la diversité
- N°9 : Réduise son impact carbone
- N°10 : Améliore son efficacité énergétique en investissant dans les énergies renouvelables

La raison d'être de la société est d'« être un acteur majeur de la mobilité responsable dans le secteur Autocar Autobus ».

Mais avant toute chose, BACQUEYRISES s'engage à :

Prendre soin des humains :

- Proposer un environnement de travail favorable à l'engagement de nos collaborateurs.
- Développer les compétences et faire rayonner notre savoir-faire.
- Fournir des produits et des services de qualité tout en assurant une parfaite sécurité.

Préserver la planète :


- Être exemplaire dans la réduction de l'empreinte environnementale de nos opérations.
- Proposer des solutions pour une mobilité responsable.

Être un acteur économique responsable :

Promouvoir nos pratiques auprès de notre secteur et convaincre les entreprises (clients, fournisseurs, prestataires) de s'engager dans la RSE.



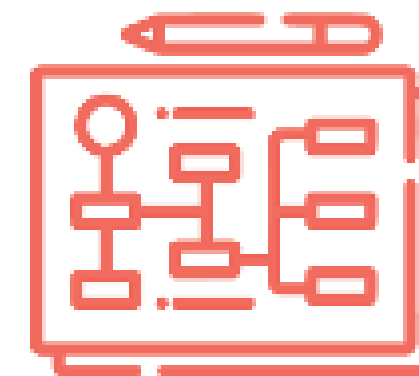
Gouvernance

Mesure	Indicateur	Valeur 2023	Objectifs 2024	ODD
Articulation avec les parties prenantes	Représentation de la sphère d'influence	Actualisation	Actualisation	



2023

actualisation de la cartographie de nos parties prenantes.



Économie



QUELQUES CHIFFRES :
BACQUEYRISSÉS SA

COTATION BANQUE DE FRANCE
GRI 201-1

D2

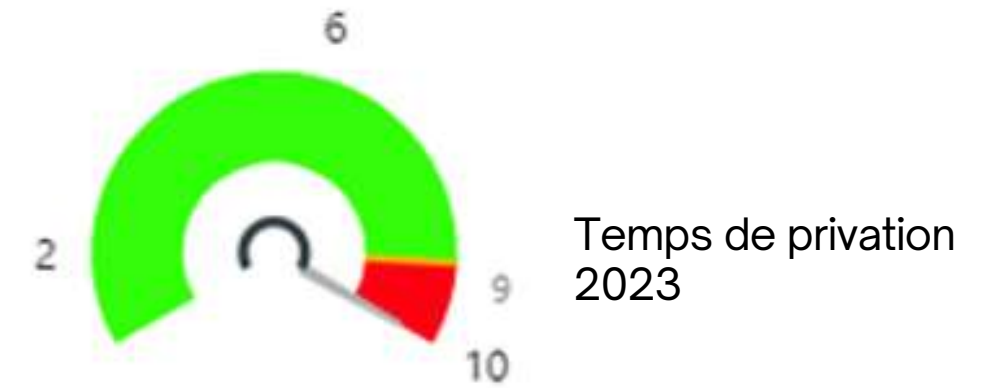
Très satisfaisante +

RATIO D'AUTONOMIE
FINANCIERE

47,09%

AMÉLIORATION CONTINUE

Évolution de la moyenne du temps de
privation client et temps de traversée



Le temps de privation correspond à la durée où un client est privé de son véhicule pendant la réalisation des travaux d'entretien et réparation.

Le temps de traversée correspond au délai entre la date du premier pointage sur l'ordre de réparation par le technicien jusqu'à la date de facturation

QUELQUES CHIFFRES : BACQUEYRISSES CARS ET BUS

COTATION BANQUE DE FRANCE GRI 201-1

G2+

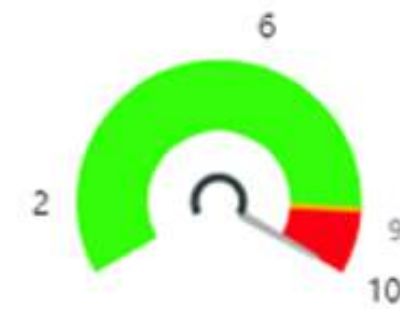
Forte ++

RATIO D'AUTONOMIE FINANCIERE

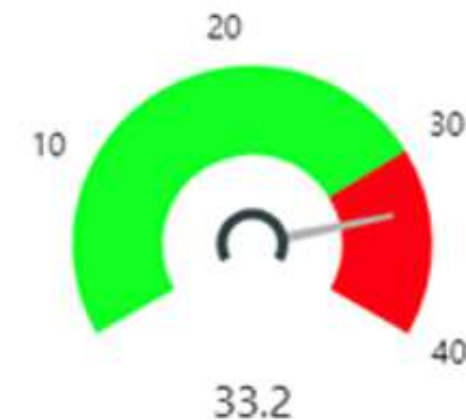
37,62%

AMÉLIORATION CONTINUE

Évolution de la moyenne du temps de privation client et temps de traversée



Temps de privation
2023



Temps de traversée
2023

Le temps de privation correspond à la durée où un client est privé de son véhicule pendant la réalisation des travaux d'entretien et réparation.

Le temps de traversée correspond au délai entre la date du premier pointage sur l'ordre de réparation par le technicien jusqu'à la date de facturation

Développement et qualité, moteur de la croissance raisonnée de BACQUEYRISSES SA



Ind 1

Bacqueyrisses a reçu une citation de E3+ suite à l'analyse du bilan par la Banque de France.



Ind 2

Notre objectif pour 2024 est de favoriser l'activité de vente de véhicules dotés de nouvelles énergies et la conversion des véhicules diesel en véhicules électriques.



Ind 3

Le ratio d'autonomie financière est un indicateur clé donnant un aperçu de la solvabilité de Bacqueyrisses. Il permet de déterminer si la société peut respecter ses engagements. Un ratio acceptable se situe au minimum entre 20 et 25 %. Notre objectif pour 2024 est de maintenir notre notation.



Ind 4

Actions pour 2024 afin d'atteindre l'objectif :

- Réduire le délai de livraison des pièces de rechange grâce à un meilleur stockage et à une anticipation accrue des besoins en pièces de rechange, en corrélation avec une planification optimisée des chantiers.
- Augmenter nos ressources humaines.

Notre objectif pour 2024 : 7,5 jours.

	Mesure	Indicateur	Valeur 2023	Objectifs 2024	ODD
Ind 1 GRI201-1	Articulation avec les parties prenantes	Représentation de la sphère d'influence	Actualisation	Actualisation	
Ind 2	Innovation pour la transition écologique	Nombre de véhicule rétrofité	0 véhicule	1 véhicule	
Ind 3	Ratio d'autonomie financière	Ratio d'autonomie	37,62%	Maintient du ration	
Ind 4	Animation continue	Evolution du temps de privation client	14,3 jours	12 jours	

Dans le cadre de son orientation dans une démarche RSE, BACQUEYRISSES car et bus s'est engagé dans une politique d'amélioration continue au travers d'une approche processus. Ce mode de management est centré sur une approche orientée client.

Société



Ce choix mis en place par Bacqueyrisses SA est de soutenir des actions pour l'intérêt général

1.



Le soutien à la défense de l'environnement avec la participation au programme un million d'arbres de Bordeaux métropole.



2.



L'importance de la culture dans notre société se manifeste par notre participation en tant qu'acteur du club des mécènes du patrimoine de Gironde, qui vise à revitaliser le tissu économique local, à maintenir l'emploi et le savoir-faire, et à transmettre un héritage culturel et naturel aux générations futures.



3.



Association sportive Mérignac Handball Club (MHB) – mécène de l'équipe féminine qui évolue en D1 (Ligue Butagaz).



4.



BBL Bordeaux Bruges Lormont Handball – mécène de l'équipe masculine qui évolue en D2.



Ce choix mis en place par Bacqueyrisses SA est de soutenir des actions pour l'intérêt général

5.



Partenariat avec la société Hotravail, un groupement d'entreprises adaptées qui permet, depuis plus de 20 ans, à des professionnels reconnus comme travailleurs handicapés d'exercer une activité salariée dans des conditions adaptées à leurs capacités, favorisant ainsi leur intégration dans l'entreprise.



6.



L'Artisanerie accueille aujourd'hui 83 travailleurs en situation de handicap, orientés par la Commission des droits et de l'autonomie des personnes handicapées (CDAPH).



7.



Le TOAC FCT Rugby



8.



L'ASPTUIT (Association pour la Sauvegarde du Patrimoine des Transports Urbains et Inter-Urbains Toulousains).



Vie du territoire

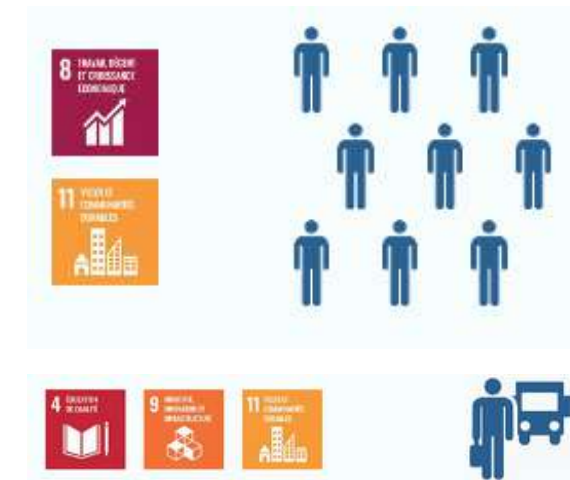
La performance du Groupe Bacqueyrisses est étroitement liée à son territoire d'implantation : existence et état des infrastructures locales, dynamisme économique, disponibilité des ressources, etc. Réciproquement, le Groupe Bacqueyrisses contribue à la vitalité et au développement de son territoire, notamment via les emplois directs et indirects qu'il génère.

Pour contribuer à l'attractivité de notre territoire, nous menons trois actions prioritaires :

- La formation et l'embauche en 2023 d'une alternante pour apprendre notre métier et ainsi évoluer vers un CDI, favorisant ainsi l'emploi dans notre secteur.
- L'intégration d'un intérimaire.
- À la rentrée 2023, nous comptons 13 apprentis en cours de formation, représentant 12 % de nos effectifs.

La marque employeur – Objectif 2024/2025.

Participation à la semaine des entreprises (en tant que membre associé de la Chambre de Commerce, membre du MEDEF, du Club des entreprises Bordeaux Atlantique sur nos communes limitrophes, et de l'Automobile Club du Sud-Ouest).



Environnement



La RSE : Une Stratégie de Croissance Durable pour le Groupe BACQUEYRISES

L'entreprise BACQUEYRISES dispose d'un système de gestion environnementale couvrant la production de déchets, la consommation d'énergie, la consommation d'eau, et les émissions de carbone.

Nous avons pris des engagements et défini des objectifs dans les domaines suivants :

- La production et la gestion de nos déchets
- La consommation d'énergie
- Les émissions de carbone
- La sobriété numérique

Gestion des déchets

La gestion efficace des déchets est un enjeu important pour le Groupe BACQUEYRISES. Nous minimisons nos déchets en :

- Réutilisant les cartons d'emballage de nos fournisseurs pour nos propres livraisons
- Recyclant les déchets
- Réduisant la consommation de produits chimiques dangereux

Consommation d'énergie

La part d'énergie renouvelable en 2023 est de 0 %. Nous avons initié en 2023 un projet d'installation d'ombrières solaires qui permettra d'alimenter la société BACQUEYRISES SA en énergie renouvelable non fossile.

Biodiversité

Bien que notre activité ne dépende pas directement de la biodiversité et génère des impacts non significatifs, nous sommes conscients de son déclin et de son importance fondamentale pour maintenir une planète viable. Ainsi, en 2023, nous avons établi un partenariat avec Bordeaux Métropole dans le cadre de l'initiative "Plantons un million d'arbres."

Sobriété numérique

Conscients que le numérique représente 3 à 4 % des émissions de gaz à effet de serre (GES) au niveau national et pourrait atteindre 6,7 % des émissions de GES nationales, BACQUEYRISES s'engage à adopter une démarche de sobriété numérique.

Évolution climatique

Nous avons évalué notre vulnérabilité face au changement climatique. Bien que le Groupe BACQUEYRISES ne soit pas directement vulnérable aux impacts physiques (élévation du niveau de la mer, réchauffement planétaire, etc.), il reste exposé aux risques liés aux transitions climatiques (tempêtes, grêle, inondations, incendies, perturbations de la chaîne d'approvisionnement, bien-être des salariés, réputation, restrictions réglementaires, risques financiers).

Les émissions de carbone du Groupe Bacqueyrisses

Deux personnes ont été formées pour sensibiliser les salariés aux enjeux climatiques, dont une dédiée spécifiquement au bilan carbone.

Empreinte carbone par site Bacqueyrisses :

Le bilan carbone a été réalisé sur l'ensemble de la chaîne de valeur pour l'année 2023.

L'évaluation a été effectuée selon la méthodologie d'un tiers spécialisé et couvre l'intégralité de notre chaîne de valeur afin d'obtenir des données sur les trois scopes.

- Scope 1 : émissions issues des consommations d'énergie directe (fioul, gaz, carburant des véhicules détenus ou en leasing, gaz frigorigènes, etc.).
- Scope 2 : émissions issues des consommations d'énergie indirecte (sources de production d'électricité, réseaux urbains de chaleur ou de froid, etc.) de l'organisation.
- Scope 3 : émissions générées par toutes les activités de l'organisation hors consommation d'énergie directe et indirecte (déplacements des salariés, transport de produits, achats, immobilisations, fabrication, utilisation et fin de vie des produits, déchets, etc.).

Il n'y a pas d'émissions de GES compensées via l'achat de crédits carbone vérifiés

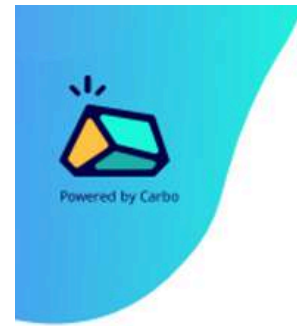


Bilan carbone:

Les valeurs de notre bilan:

- Emission de GES Scope 1 : **170,4 tCO₂e**
- Emission de GES Scope 2 : 5 tCO₂e
- Emission de GES Scope 3 : 154 tCO₂e
- Emission de Scope 4 : 366,9 tCO₂e
- Emission de Scope 5 : 69,8 tCO₂e

Les émissions de carbone du Groupe Bacqueyrisses



BILAN CARBONE 2023

Cette attestation de validité est attribuée à la société Bacqueyrisses Cars et Bus

~ 9,6 tCO₂e
PAR EMPLOYÉ



Bacqueyrisses Cars et Bus

Bilan carbone:

Les valeurs de notre bilan:

- Emission de GES Scope 1 : **102,7 tCO₂e**
- Emission de GES Scope 2 : 3 tCO₂e
- Emission de GES Scope 3 : 39,3 tCO₂e
- Emission de Scope 4 : 199,8 tCO₂e
- Emission de Scope 5 : 0,1 tCO₂e

Suite à la réalisation de ces bilans carbone nous avons défini une stratégie pour réduire nos gaz à effet de serre sur la période 2024-2027.

Les actions pour réduire l'impact carbone réalisées en 2023

- Réutilisation des emballages des fournisseurs pour les expéditions clients.
- Reconditionnement des moteurs et de tous les organes moteurs (boîte de vitesse, pompe à eau, etc.).
- Renforcement de l'équipe de techniciens itinérants pour éviter le déplacement des clients vers nos sites, ces déplacements représentant une part importante des émissions de GES.
- Compensation des émissions de carbone par des actions écologiques, telles que la participation au programme "Plantons des arbres".
- Achat de papier recyclé pour certaines fonctions.
- Sensibilisation à la sécurité des déplacements en voiture (vitesse, usure des pneus).

Initiatives pour réduire l'impact carbone des déplacements domicile/travail :

- Promotion du covoiturage (entre sites et incitation au covoiturage).
- Prise en charge de 50 % des frais d'abonnement aux transports en commun (bus, tram, etc.).
- Conception des installations pour faciliter l'utilisation de véhicules plus propres (bornes de recharge électrique).
- Télétravail autorisé une journée par semaine lorsque les fonctions le permettent.

Trajectoire et plan d'action Bacqueyrisses SA

Liste des actions :

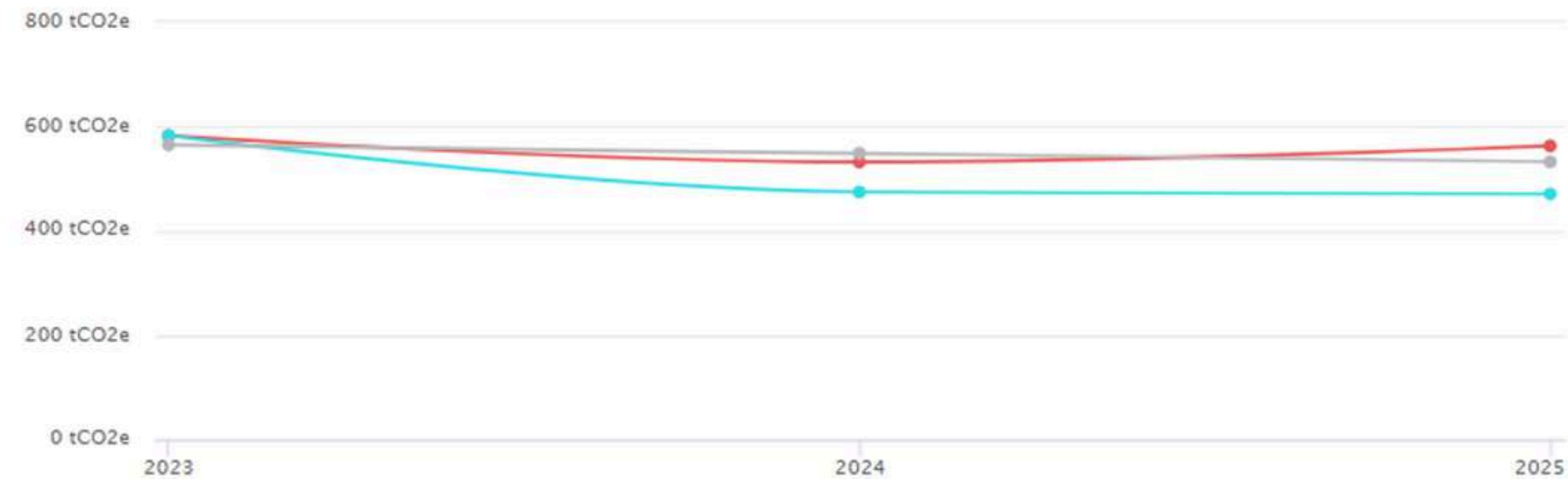
- Réaliser des opérations de rétrofit pour convertir 10 autocars diesel en autocars électriques.
- Passer d'un contrat d'électricité classique à un contrat d'électricité renouvelable pour tous les bureaux.
- Investir dans des vélos électriques pour encourager 25 % des employés utilisant leur voiture quotidiennement à passer au vélo.
- Installer des panneaux solaires pour produire notre propre électricité renouvelable.
- Sensibiliser nos employés afin que 50 % des déjeuners soient moins riches en viande.
- Réparer 50 % des équipements électroniques pour prolonger leur durée de vie.
- Remplacer 50 % des voyages en avion sur des courtes distances (moins de 1000 km) par des trajets en TGV.
- Encourager nos employés à préparer 50 % des repas achetés à emporter à la maison.
- Optimiser de 10 % la distance ou le poids des livraisons aux clients.

Scénarios de mes émissions jusqu'en 2025

Trajectoire bas-carbone
-16,33 % soit 91,88 tCO2e évitées*

Objectif SBTi 1,5°C
-5,41 % soit 30,46 tCO2e évitées*

*Par rapport au business as usual



Business as usual
562,72 tCO2e

Scénario SBTi 1,5°C
532,26 tCO2e

Trajectoire bas-carbone
470,84 tCO2e

Environnement



Ind 1

Aider nos clients à économiser des kilomètres parcourus et à éviter plusieurs milliers de tonnes de CO2 grâce au déploiement d'interventions sur leurs sites.

Pour démontrer cet effet positif, un nouvel indicateur sera introduit en 2023/2024 pour quantifier les économies de CO2 réalisées par les clients qui utilisent ce service.

Pour atteindre cet objectif en 2023/2024, nous allons optimiser les tournées des techniciens itinérants afin de limiter les temps d'immobilisation des clients.



Ind 3

Pour 2023, nous allons diminuer notre quantité de déchets en réduisant l'utilisation de vaisselle jetable (gobelets, agitateurs, etc.) et en améliorant le tri et le recyclage des déchets de bureau ainsi que des biodéchets du réfectoire.



Ind 4

2023/2024 : sensibilisation régulière à l'éco-conduite pour le personnel réalisant plus de 40 000 km par an.



Ind 2

Nous étudions la possibilité de produire et de consommer l'énergie générée par des panneaux solaires sur notre site de Bruges.

	Mesure	Indicateur	Valeur 2023	Objectifs 2024	ODD
Ind 1	Protection de l'environnement		Création	Économie de CO2 = Kilomètres parcourus par l'ensemble des véhicules de service / Nombre d'ordres de réparation (OR) ouverts pour travaux effectués sur les sites clients par an.	
Ind 2 GRI301-3	Prévention de la pollution	Ratio poids des déchets recyclés ou revalorisés énergétiquement / poids total des déchets.	BSA 93 % BCB 84%	90%	
Ind 3 GRI302-1	Consommation d'énergie (Gaz /Electricité)	Nombre de MWh déclarés dans OPERAT	BSA Électricité: 129 786 kWh Gaz : 192 711 kWh BCB Electricité : 103895 kWh Gaz : 162794 kWh	Baisse de 5 %	
Ind 4	Temps de formation pour tous les salariés réalisant plus de 40 000 km par an.	% de gros rouleurs formés	Création		

Relations et conditions de travail



BSA DIVERSITÉ ET ÉGALITÉ

*Développement
des compétences*

Dépenses affectées à la formation

Masse salariale

=

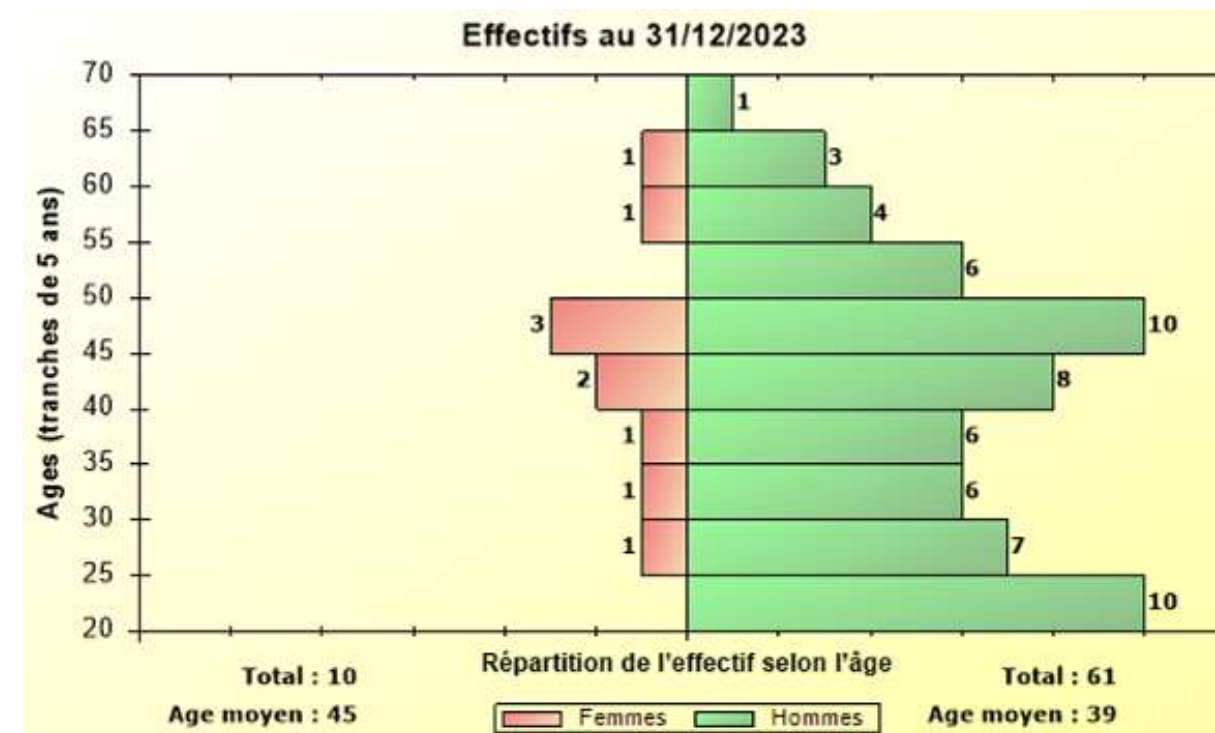
40%

Évolution de l'équilibre homme/femme

Ces 3 dernières années : 10 femmes + 1 femme nommée au CODIR.



Pyramides des âges



BSA SANTÉ SÉCURITÉ AU TRAVAIL : Évaluation des risques

187 risques identifiés



120% de priorité très importante ou importante

Taux AT/MP accidents de travail et maladies professionnelles

1,78 Plus l'indice se rapproche de zéro, meilleure est la note : résultat 2023.

Taux collectif 2,58



BCB DIVERSITÉ ET ÉGALITÉ

*Développement
des compétences*

Dépenses affectées à la formation

Masse salariale

=

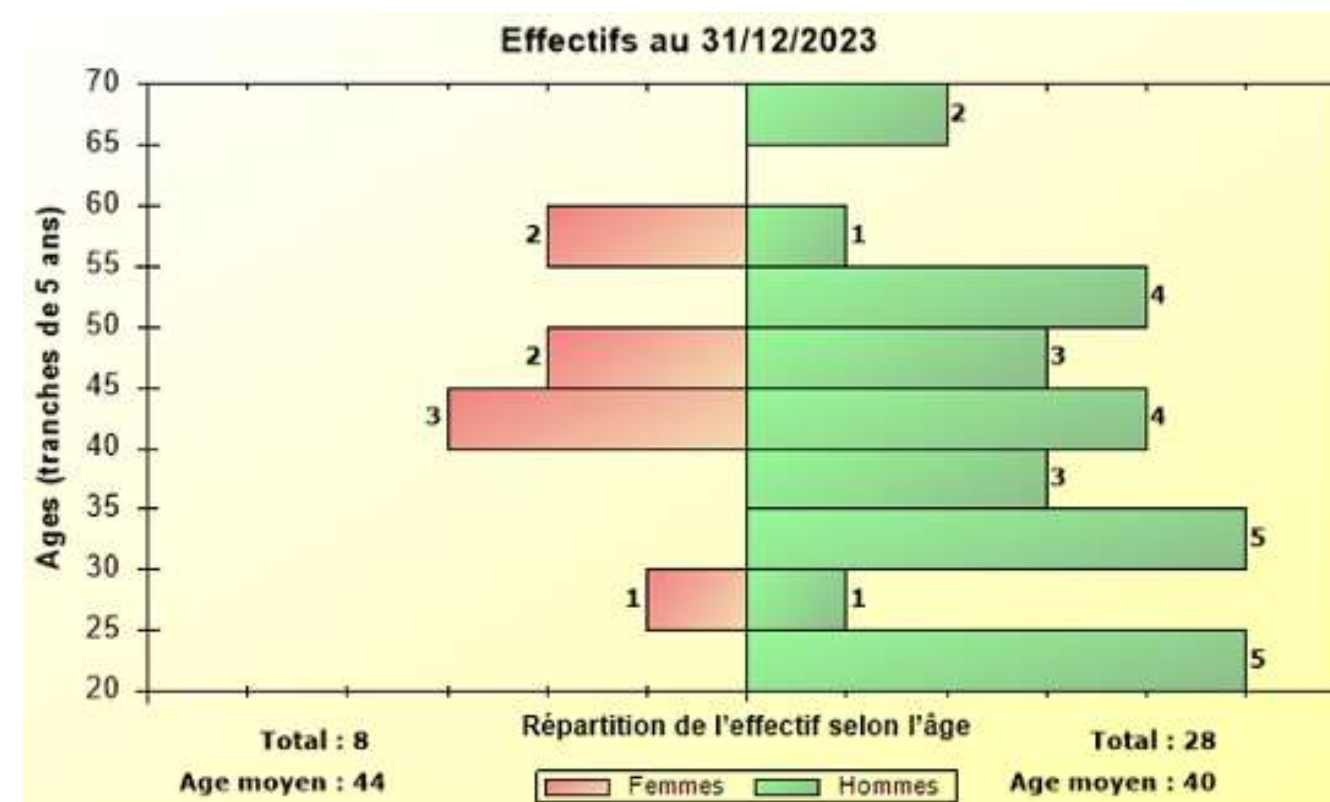
1,80%

Évolution de l'équilibre homme/femme

Ces 3 dernières années : 10 femmes + 1 femme nommée au CODIR.



Pyramides des âges



BCB SANTÉ SÉCURITÉ AU TRAVAIL : Évaluation des risques

183 risques identifiés



80%

de priorité très importante ou importante

Taux AT/MP accidents de travail et maladies professionnelles

2,22 Plus l'indice se rapproche de zéro, meilleure est la note : résultat 2023.

Taux collectif 2,58



LE CAPITAL HUMAIN, UNE RICHESSE POUR BACQUEYRISSSES

En valorisant les talents des collaborateurs, en favorisant leur développement professionnel, en préservant leur santé et leur sécurité, en encourageant l'information, l'échange et la participation, ainsi qu'en promouvant l'égalité, la diversité, et la qualité de vie au travail, et en les impliquant dans la démarche RSE de l'entreprise, nous souhaitons, à travers nos actions quotidiennes, être un employeur durable et responsable.

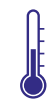


Ind 1

Aider nos clients à économiser des kilomètres parcourus et à éviter plusieurs milliers de tonnes de CO2 grâce au déploiement d'interventions sur leurs sites.

Pour démontrer cet effet positif, un nouvel indicateur sera introduit en 2023/2024 pour quantifier les économies de CO2 réalisées par les clients qui utilisent ce service.

Pour atteindre cet objectif en 2023, nous allons optimiser les tournées des techniciens itinérants afin de réduire les temps d'immobilisation des clients.



Ind 2

Un formulaire d'enquête a été conçu en 2022 pour recueillir l'avis des collaborateurs sur différents points : fonctions salariales, appréciation du climat d'entreprise, management, conciliation vie professionnelle et vie personnelle, confort du poste et des outils de travail. Cette enquête sera réalisée en 2023/2024, créant ainsi un point de départ pour des mesures régulières.



Ind 3/4/5

L'engagement des collaborateurs est un facteur clé de succès pour Bacqueyrisses. Il permet de fidéliser les employés tout en augmentant leur valeur ajoutée et leur contribution à la performance globale de la société. Ces indicateurs ont été créés en 2022 et seront déployés en 2023/2024.

En 2023/2024, pour réduire le turnover, nous allons améliorer le processus d'intégration des nouveaux arrivants : refonte du livret d'accueil et création d'un parcours d'accueil incluant un rapport d'étonnement.

	Mesure	Indicateur	Valeur 2023	Objectifs 2024	ODD
Ind 1	Développement des compétences	Dépenses engagées pour la formation / masse salariale.	BSA 4,82% BCB: 1,73	4%	
Ind 2	Climat social	Enquête sur la Qualité de Vie au Travail.	Non réalisé	Création	
Ind 3	Engagement des collaborateurs	Taux de participation à un événement interne (repas de Noël).	BSA 95% BCB 95%	95 %	
Ind 4	Engagement des collaborateurs GRI401-1	Taux de turnover = (Nombre de départs / Effectif moyen) * 100.	BSA 19,33 BCB : 12,12	15 %	
Ind 5	Engagement des collaborateurs	Pourcentage d'embauches internes (employés changeant de poste)	Création de l'indicateur		



Ind 6

La santé mentale et l'intégrité physique des collaborateurs contribuent à la performance de l'entreprise. Bacqueyrisses développe des actions visant à renforcer la culture de la sécurité au sein de l'organisation et à maîtriser ses risques, dont les principaux sont les accidents sur le lieu de travail.



Ind 7/8

En 2023, Bacqueyrisses a réduit les risques notamment en :

- Mettant en place des bacs de rétention.
- Modifiant nos 4 fontaines de nettoyage aqueuses pour les rendre déplaçables.
- Ventilant l'armoire des produits chimiques.
- Réduisant l'exposition aux poussières de ponçage.

BACQUEYRISSSES a également fourni en 2023 des tenues de travail multi-risques pour les techniciens des ateliers.



Ind 9

La mise à jour du document unique d'évaluation des risques professionnels (DUERP) est réalisée tous les ans.

	Mesure	Indicateur	Valeur 2023	Objectifs 2024	ODD
Ind 6	Santé Sécurité au travail	Valeur du risque encouru (note CARSAT)	BSA 1,78 BCB 2,22	Baisse annuelle	
Ind 7 GR403-2	Accidentologie	Taux de fréquence des accidents	BCB / CSA : NC	Baisse de 10%	
Ind 8 GRI403-2	Accidentologie	Taux de gravité des accidents	BCB / BSA : NC	Baisse de 10%	
Ind 9	Evaluation des risques	Part des risques classés « élevés » ou « modérés », analysés et/ou traités	BSA : 12 % de risques élevés ou modérés BCB : 8 % de risques importants	Baisse annuelle	

Épilogue : Vers un Avenir Durable

Dans ce contexte incertain et inflationniste (hausse des matières premières, augmentation du coût de l'énergie, etc.), nous avons su tirer notre épingle du jeu et réaliser une belle année 2023. Nous avons interrogé nos clients à travers une étude qui a démontré leur pleine satisfaction vis-à-vis de l'ensemble de nos services.

Bacqueyrisses a prouvé sa résilience et son engagement envers une croissance responsable.

La réparation est au cœur de notre démarche RSE : réparer les véhicules de transport de voyageurs existants permet de prolonger la durée de vie des ressources déjà utilisées, réduisant ainsi les déchets et l'impact environnemental associés à la production de nouveaux véhicules.

Leetrofit, par la transformation d'un véhicule diesel en véhicule électrique, utilisant une énergie propre, s'inscrit également dans cette démarche.

Nous avons renforcé notre stratégie de réparation et de maintenance respectueuse de l'environnement, prouvant que la durabilité est au cœur de notre réussite commerciale. Cette approche nous a permis de réaliser une année remarquable, confirmée par la satisfaction élevée de nos clients.

Pour faire face à la polycrise actuelle, nous souhaitons créer les conditions d'un futur vivable et viable en poursuivant le développement de notre démarche RSE.

À l'avenir, nous continuons de nous engager pour un développement respectueux des valeurs éthiques, écologiques et sociales, tout en cherchant à générer un impact positif durable pour la société et l'environnement. Notre objectif pour 2024 et au-delà est de renforcer nos actions en faveur de l'économie circulaire et d'améliorer encore notre performance environnementale.



2 rue de Fieuzal CS 40016
33522 BRUGES Cedex
Tél. 05 57 92 18 18
www.bacqueyrisses.fr