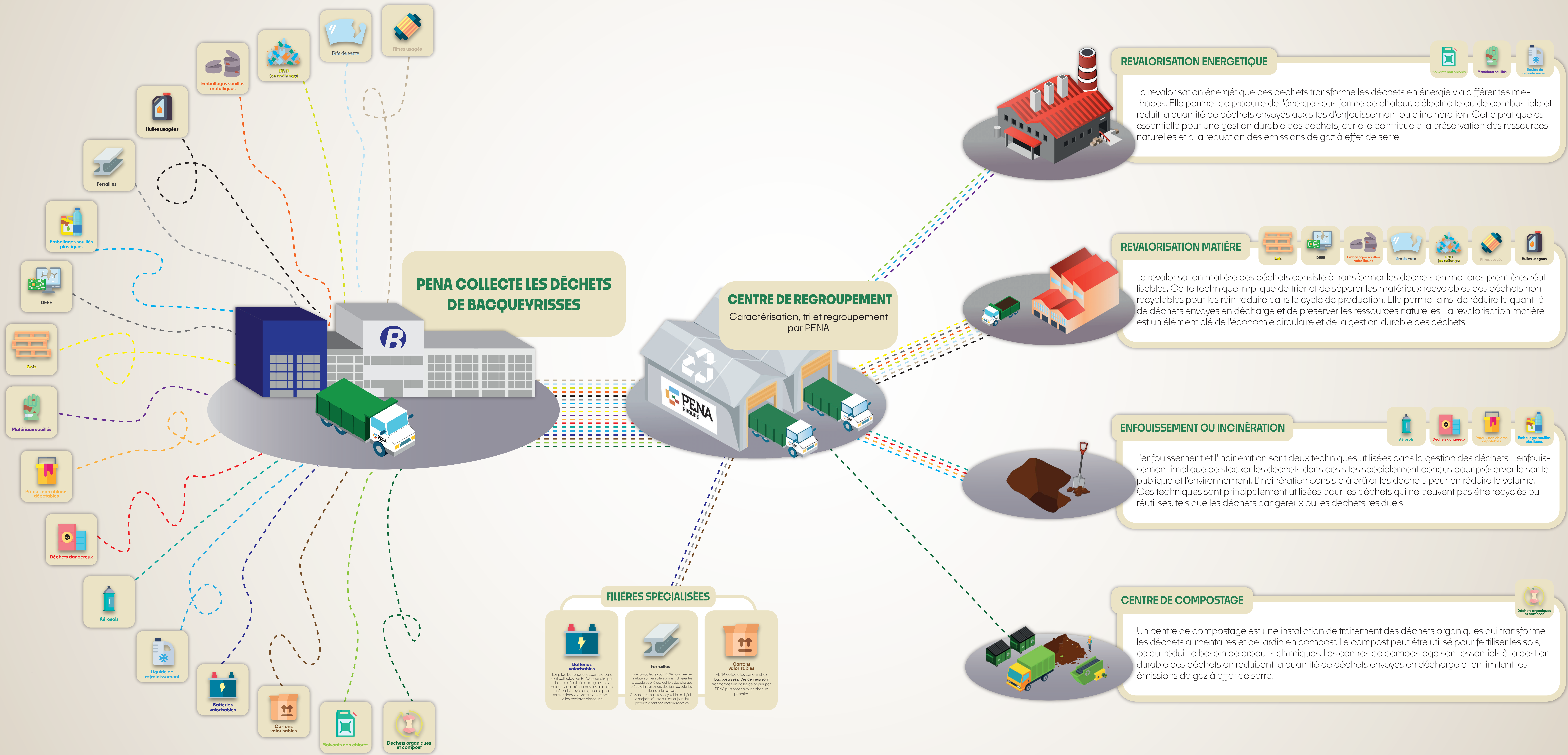


# NOTRE GESTION DES DÉCHETS



**PENA COLLECTE LES DÉCHETS DE BACQUEYRISSSES**

**CENTRE DE REGROUPEMENT**  
Caractérisation, tri et regroupement par PENA

**REVALORISATION ÉNERGÉTIQUE**

La revalorisation énergétique des déchets transforme les déchets en énergie via différentes méthodes. Elle permet de produire de l'énergie sous forme de chaleur, d'électricité ou de combustible et réduit la quantité de déchets envoyés aux sites d'enfouissement ou d'incinération. Cette pratique est essentielle pour une gestion durable des déchets, car elle contribue à la préservation des ressources naturelles et à la réduction des émissions de gaz à effet de serre.

**REVALORISATION MATIÈRE**

La revalorisation matière des déchets consiste à transformer les déchets en matières premières réutilisables. Cette technique implique de trier et de séparer les matériaux recyclables des déchets non recyclables pour les réintroduire dans le cycle de production. Elle permet ainsi de réduire la quantité de déchets envoyés en décharge et de préserver les ressources naturelles. La revalorisation matière est un élément clé de l'économie circulaire et de la gestion durable des déchets.

**ENFOUISSEMENT OU INCINÉRATION**

L'enfouissement et l'incinération sont deux techniques utilisées dans la gestion des déchets. L'enfouissement implique de stocker les déchets dans des sites spécialement conçus pour préserver la santé publique et l'environnement. L'incinération consiste à brûler les déchets pour en réduire le volume. Ces techniques sont principalement utilisées pour les déchets qui ne peuvent pas être recyclés ou réutilisés, tels que les déchets dangereux ou les déchets résiduels.

**CENTRE DE COMPOSTAGE**

Un centre de compostage est une installation de traitement des déchets organiques qui transforme les déchets alimentaires et de jardin en compost. Le compost peut être utilisé pour fertiliser les sols, ce qui réduit le besoin de produits chimiques. Les centres de compostage sont essentiels à la gestion durable des déchets en réduisant la quantité de déchets envoyés en décharge et en limitant les émissions de gaz à effet de serre.

**FILIÈRES SPÉCIALISÉES**

- Batteries valorisables**  
Les piles, batteries et accumulateurs sont collectés par PENA pour être par la suite dépollués et recyclés. Les métaux sont récupérés, les plastiques lavés puis broyés en granulés pour servir dans la constitution de nouvelles matières plastiques.
- Ferrailles**  
Une tôle collectée par PENA, puis les métaux sont envoyés à des centres de traitement et de recyclage. Ces déchets sont transformés en balles de papier par PENA puis sont envoyés chez un papeterie.
- Cartons valorisables**  
PENA collecte les cartons chez Bacqueyrisses. Ces déchets sont transformés en balles de papier par PENA puis sont envoyés chez un papeterie.